

Itinerari 1:

Palau – estació – Palau pels Brugers

TEMPS: 1 HORA 45 MINUTS

DISTÀNCIA: 9.200 m

DIFICULTAT: BAIXA

Aquesta excursió està emmarcada dins del terme de Santa Maria de Palautordera, a les portes del Parc Natural del Montseny, a la solana, amb vegetació de bosc mediterrani: hi trobarem boscos de pins i alzines, amb sureres i algun roure i un sotabosc típic: bruc, ginebró, arboços... A l'època dels bolets se'n poden trobar de diferents varietats: rovellons, pinetells, rossinyols... Aquesta passejada ens permet gaudir de magnífiques vistes sobre el Montseny, la vall de la Tordera, el Montnegre... L'itinerari està pensat per fer-se caminant, però no treu que es pugui realitzar en BTT, a cavall...

Recomanacions



■ L'itinerari es pot fer a qualsevol època de l'any, tot i que les més agradables són la primavera i la tardor. Convé no fer-lo després de dies de pluja.

■ Cal portar calçat còmode per caminar.

■ Cal sempre respectar la natura i no sortir-nos dels camins ni encendre cap tipus de foc.

■ Les deixalles que generem les hem de retornar al poble i dipositar-les en contenidors.

■ És convenient portar aigua, no en trobarem de potable al llarg del camí.

■ Els temps són orientatius i no tenen en compte les paraes. Aquesta excursió si es vol, pot durar tot un dia.

Inici: plaça de la Vila (00.00 h, 220 m alt.)

Es travessa la plaça de la Vila i s'agafa a mà esquerra el carrer Sant Burget fins al final, on girem a la dreta, agafem l'inici del carrer Major fins al cap de pocs metres que trobem la plaça Major (100 m), la creuem a l'esquerra fins al final, travessem

la carretera del Montseny i trenquem de baixada, passant pel costat dels Jardinetes, que ens queden a la dreta i arribem al parc del Reguissol (270 m). Continuem per la carretera fins al segon trencall on girem a la dreta, pel carrer Olot i tornem a girar pel següent a l'esquerra, el carrer Mare de Déu de Montserrat, que fem fins al final (1.000 m, 10 min)

Tombem a la dreta, agafant l'avinguda dels Brugers. Fem tota la pujada per l'avinguda fins que s'acaba l'asfaltat, en una pista forestal en bon estat (16 min, 1.500 m, 270 m alt.) Continuem per la pista, es deixa un camí a la dreta que ens portaria a ca l'Humet fins que arribem a un trencall (21 min, 2.000 m, 275 m alt.). Prenem el trencall de l'esquerra i iniciem una forta baixada, deixem a la dreta can Lari del Sot i continuem per la pronunciada baixada fins a un trencall, a mà esquerra (2.320 m). Deixem la pista principal, que ens duria a Vilamajor, per arribar-nos al torrent del Abaus (230 m alt.), que seguim de baixada tota l'estona. El torrent sempre ens ha de quedar a la dreta. Podem gaudir d'un bosc de pins i alzines, amb algunes sureres i algun roure. La pista s'ha convertit en un camí, no sempre en bon estat, especialment quan ha plogut recentment.

Continuem, a la banda dreta descobrim plantacions de plataners i molta riquesa d'ocells. Coincidim amb una línia elèctrica (3.300 m), la seguim poca estona i la deixem a la dreta. Tot seguit trobem una cruïlla de camins (3.520 m, 35 min) seguim a la dreta per seguir el curs de la vall. Trobem (3.800 m, 38 min) els pous de ventilació de la companyia Ter-Llobregat.

Passem per sota la via de l'AVE (4.050 m, 40 min). La pista torna a estar en bon estat, continuem sempre per la pista principal, seguint el curs de la riera, deixant els trencalls



Boscos del Sot dels Abaus

clarament secundaris. I seguim la pista fins arribar a cal Rajoler i a can Ponet (48 min).



Bosc de ribera

Fins al final de la pista, on girem a mà esquerra, vers l'estació (4.800 m, 50 min, 190 m alt.) Es continua pel mateix camí fins a la carretera, s'agafa a mà esquerra, sense creuar el pont de la via ni la carretera, en direcció a Palautordera. A uns 50 metres veiem un camí a l'esquerra, l'agafem, i fem la pujada a la Serra del Pinell (5.200 m, 55 min). Continuem passant sobre la línia de l'AVE, on podem observar belles vistes del Montseny: Turó de l'Home, Puig Sesolles; i també sobre la vall de la Tordera i el Montnegre: Sant Martí... Es prega que tingueu el màxim respecte pels camps i el bestiar.



Vistes del Montseny

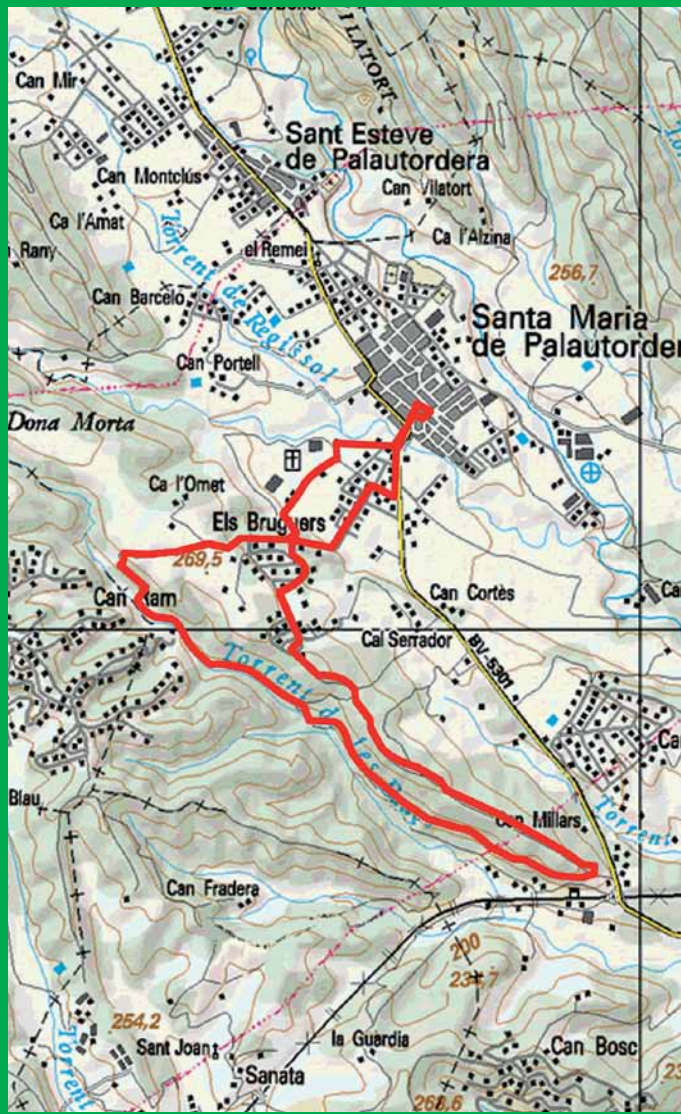
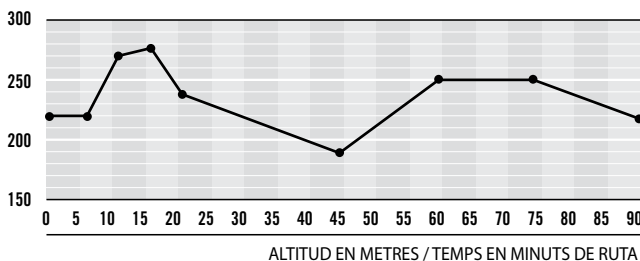
Arribem a la cruïlla de Can Pinell (6.300 m, 1 h 07 min., 250 m alt.) una àmplia explanada amb pins i alzines. Es deixen els trencalls a la dreta, seguint sempre la pista principal, passem pel Coll de Cal Serrador. Deixant camins a dreta i esquerra, es continua fins arribar un altre cop a la urbanització Els Brugers (7.200 m, 1 h 15 min.)

Tombem a la dreta pel primer carrer asfaltat (passeig de circumvallació) fins arribar al carrer del Faig (1h 20 min.) on girem a la dreta i el seguim fins a l'avinguda dels Brugers. Iniciem la baixada de l'avinguda dels Bruguers i als pocs metres trobem un camí a l'esquerra, una pista forestal, l'agafem (8.000 m, 1h 25 min.). Passem per davant la masia can Lluís, seguim el camí fins arribar a l'asfalt, que agafem. Fem un gir bruscat a l'esquerra i agafem la pista de terra a la dreta, seguim la tanca del Parc del Reguissol, travessem per una passera la confluència de la riera de Can Traveria i el torrent del Reguissol i anem fins a la porta del darrera del parc del Reguissol (8.930 m, 1h 35 min.) Entrem al parc i el travessem (9.250 m), pugem les escales, pugem una mica més per trobar el pas de vianants i travessem la carretera. Som a la plaça Major, que hem de travessar. Girem pel carrer Major a la dreta, uns 50 metres i torcem a l'esquerra pel carrer Sant Burget per arribar a la plaça de la Vila (9.200 m, 1h 45 min.).



Vista del camí de la Serra de Pinell

Perfil altimètric



TEMPS: 1 HORA 45 MINUTS
 DISTÀNCIA: 9.200 m
 DIFICULTAT: BAIXA

A la web de l'Ajuntament (www.smpalautordera.cat) podeu descarregar la col·lecció completa d'itineraris en format PDF.

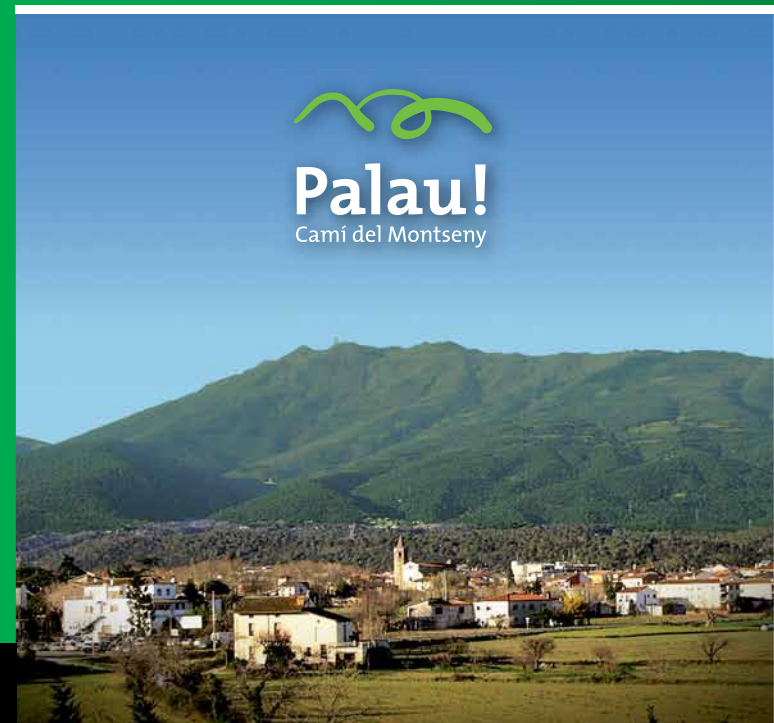


1

Palau → estació → Palau pels Bruguers



AUTOR I FOTOGRAFIES: ENRIC PUJOL • PLANOL: ICC • DISSENY I IMPRESSIO: WWW.HABEMUS.CAT



Santa Maria de Palautordera